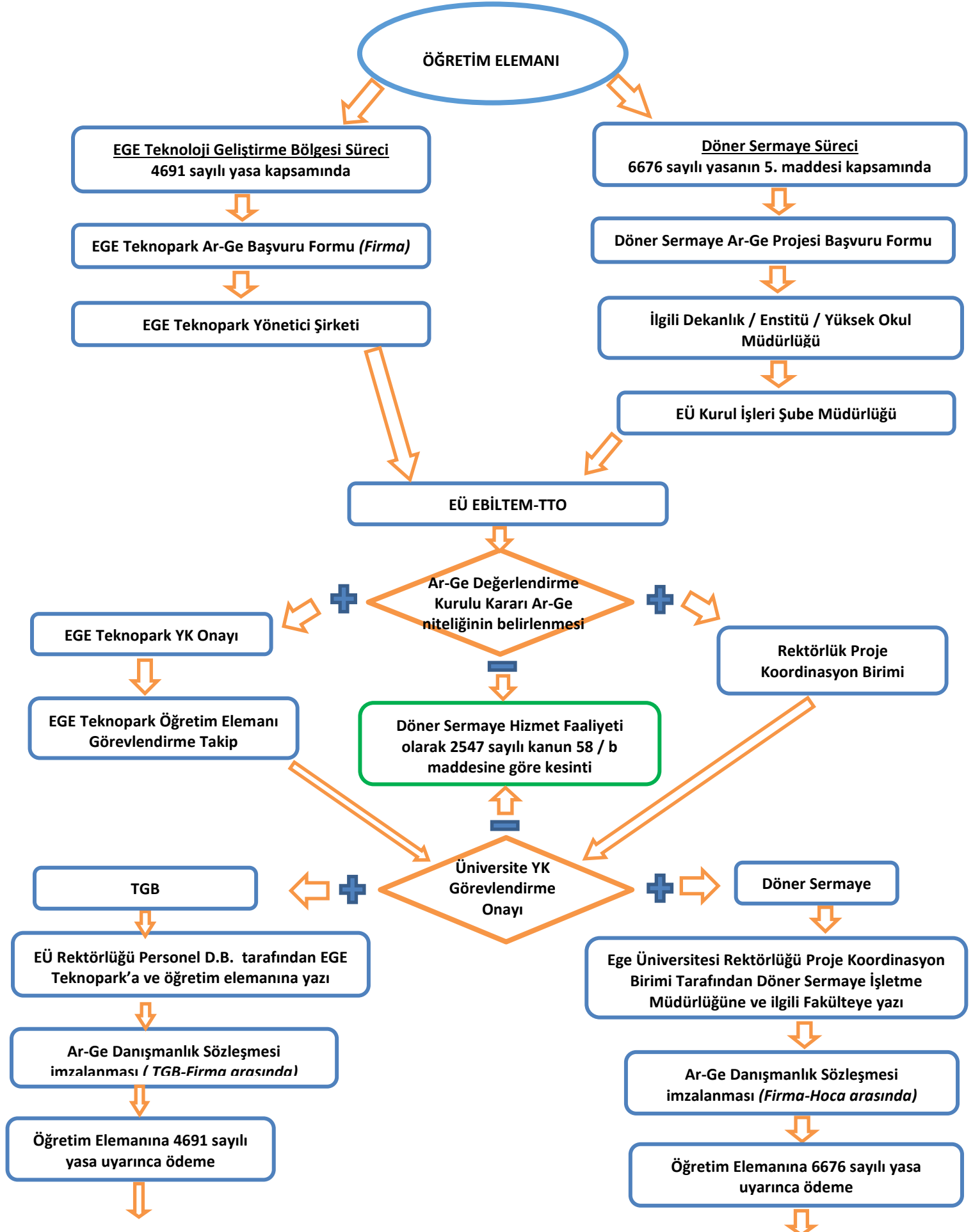


EÜ ÜNİVERSİTE-SANAYİ AR-GE ÇALIŞMALARI SÜRECİ

AKIŞ PLANI

30/01/2018



Öğretim Elemanına 4691 sayılı
yasa uyarınca Ödeme Süreci

Ege Teknopark A.Ş.

Firmaya Fatura Kesilmesi
ve Para Girdi Kontrolü

%15 Teknopark Kesintisi
ve Gelir Vergisi Muafiyeti

Muhasebe İşlemleri

Teknopark Tarafından Öğretim
Elemanının Banka Hesabına
Ödeme Yapılması

6676 sayılı yasanın 5. maddesi
kapsamında Ödeme Süreci

Döner Sermaye İşletme Müdürlüğü

DS Ar-Ge
ÜYK Onayı

E

H

2547 sayılı kanun
58/b maddesine
göre kesintiler

Döner Sermaye Para Girdi
Kontrolü ve Fatura Kesilmesi

%15 Döner Sermaye Kesintisi
ve Gelir Vergisi Muafiyeti

Ödeme için
Birim Yönetim Kurulu Onayı

EÜ Döner Sermaye İşletme
Müdürlüğü Yürütme Kurulu

DMIS Muhasebe İşlemleri
ve Evrakların DS
Saymanlığına Gönderilmesi

DS Saymanlığı Tarafından
Öğretim Elemanının Banka
Hesabına Ödeme Yapılması

ÖDEMELER İLE İLGİLİ AYRINTILAR

EGE Teknopark Ödeme Ayrıntıları

- Öğretim Elemanının hak ettiği ücretin %85'i gelir vergisinden de muaf olacak şekilde öğretim elemanına ödenir.
- Proje kapsamında Üniversite altyapı imkânları kullanıldığı durumda, o hizmetin bedelinin tamamı proje bütçesi içinden ilgili Döner Sermayeye ödenir.
- Ar-Ge projesi gereksinimleri (sarf demirbaş) EGE Teknopark Yönetici Şirketi tarafından proje bütçesi içinden doğrudan satın alınarak temin edilir.
- Projede tüm çalışanlara (üniversite ve kamu personeli, kısmi statüde öğretim elemanı) ödeme yapılabilir.
- Çok disiplinli çalışmalarda Ege Üniversitesinin farklı birimlerinden her türlü statüde personele ödeme yapılabilir. Yarı zamanlı görev alan öğretim üyesi, öğretim görevlisi, araştırma görevlisi ve uzmanlardan bu hizmetleri karşılığı elde edecekleri gelirler döner sermaye kapsamı dışında tutulur.
- Proje bütçesinden tam veya yarı zamanlı proje personeli çalıştırılabilir.
- EGE Teknopark, Sanayi Kuruluşu ile hizmet verme ve öğretim elemanı ile hizmet alma protokolleri yapar, her iki tarafın da idari ve hukuki muhatabı EGE Teknopark'tır.
- Öğretim Elemanı ve Firmanın tüm başvuru ve görevlendirme süreçleri ve evrakları EGE Teknopark tarafından takip edilir.
- Proje süresince proje ilerleme durumu, ödemelerin gerçekleşme durumları EGE Teknopark tarafından takip edilir. Öğretim üyesi aylık ilerleme bilgisi vermekle yükümlüdür.
- Yönetici Şirket, hizmetlerinin karşılığı fatura bedeli üzerinden %15 tahsil eder.
- Proje Sonlandırma ve TG-4 Sonuç Raporu EGE Teknopark tarafından takip edilir.

Döner Sermaye Ödeme Ayrıntıları

- Öğretim Elemanının hak ettiği ücretin %85'i hiç kesintisiz öğretim elemanına ödenir.
- Ar-Ge projesinin gereksinimleri (sarf demirbaş), döner sermaye kuralları uyarınca satın alım yapılarak temin edilir ve faturalandırılır. Kamu ihale kanunu tabidir.
- Sadece ilgili birimde çalışan tam zamanlı öğretim elemanlarına (2547'ye tabi) ödeme yapılabilir.
- Ege Üniversitesi Rektörlüğü, Sanayi Kuruluşu ve Öğretim Üyesi arasında yapılacak üçlü sözleşme kapsamında muhatap ve hukuki sorumlu öğretim üyesinin kendisidir.
- Öğretim Elemanı ve Firmanın tüm başvuru ve sözleşme süreçleri ve evrakları öğretim elemanı tarafından takip edilir.
- Proje süresince proje ilerleme durumu, ödemelerin gerçekleşme durumları öğretim elemanı tarafından takip edilir. Öğretim üyesi dönemsel ilerleme bilgisi vermekle yükümlüdür.
- Ar-Ge proje bütçesinin öğretim elemanı ödemesi dışında kalan bölümü 2547 sayılı yasanın 58-b maddesi uyarınca kurum payı ve vergi kesintileri yapıldıktan sonra harcanır.
- Proje Sonlandırma ve Sonuç Raporu öğretim elemanı tarafından takip edilir.

Proje Sonlandırma

TG-3 Rapor Formu

Proje Bitiş Formu